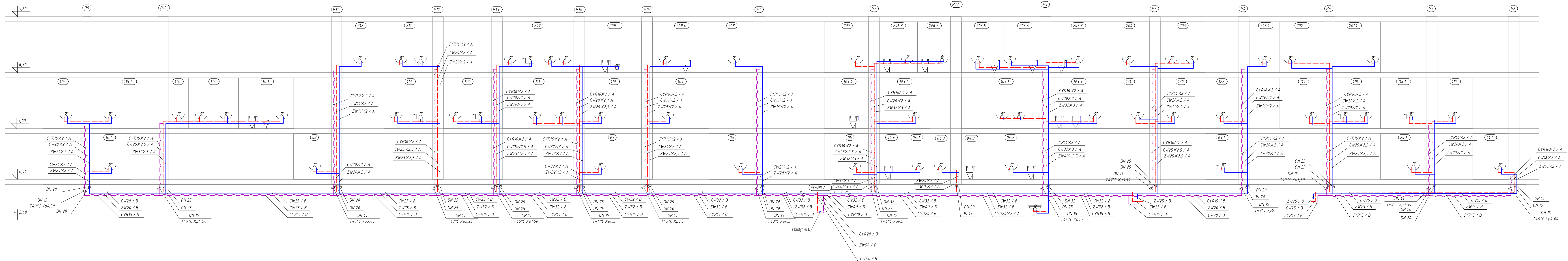



BUDYNEK A - ROTUNDA



LEGENDA

- | | |
|---|-----------------------------|
|  | PRZEWODY WODY ZIMNEJ |
|  | PRZEWODY WODY CIEPŁEJ |
|  | PRZEWODY WODY CYRKULACYJNEJ |

- | | |
|------------------|--|
| <u>CW25 / B</u> | CIEPŁA WODA - ŚREDNICA 25 - TYP B: RURY STALOWE OCYNKOWANE |
| <u>ZW25 / B</u> | ZIMNA WODA - ŚREDNICA 25 - TYP B: RURY STALOWE OCYNKOWANE |
| <u>CYR15 / B</u> | CYRKULACJA - ŚREDNICA 15 - TYP B: RURY STALOWE OCYNKOWANE |

- | | |
|--------------------|---|
| <u>CW20X2 / A</u> | CIEPŁA WODA - ŚREDNICA 20x2 - TYP A: RURY WIELOWARSTWOWE Z TWORZYW SZTUCZNYCH |
| <u>ZW20X2 / A</u> | ZIMNA WODA - ŚREDNICA 20x2 - TYP A: RURY WIELOWARSTWOWE Z TWORZYW SZTUCZNYCH |
| <u>CYR16X2 / A</u> | CYRKULACJA - ŚREDNICA 16x2 - TYP A: RURY WIELOWARSTWOWE Z TWORZYW SZTUCZNYCH |

		BIURO PROJEKTOWE "AKAPIT" ul. Mieczna 2/11p. 49-300 BRZEG		Inwestor: SZPITAL WOJEWODZKI W POZNANIU ul. Juraszów 7/19 60-479 POZNAŃ	
Temat projektu:		PROJEKT WYKONAWCZY PROJEKT WYMIANY INSTALACJI WODY (ZIMNEJ, CIEPŁEJ, CYRKULACJI) I INSTALACJI KANALIZACJI SANITARNEJ W SZPITALU WOJEWODZKIM W POZNANIU - BUDYNEK A - ROTUNDA			
Lokalizacja:		SZPITAL WOJEWODZKI W POZNANIU ul. Juraszów 7/19 60-479 POZNAŃ		Branża: sanitarna	
Nazwa rysunku:		BUDYNEK A - ROTUNDA PROJEKT WYMIANY INSTALACJI WODY I KANALIZACJI SANITARNEJ ROZWINIENIE INSTALACJI WODY ZIMNEJ, CIEPŁEJ I CYRKULACJI		Skala: 1:100	
Autoryzacja:		Imię i nazwisko		Data:	
Projektował:		mgr inż. Ewa Pietrzak-Chojnicka		Nr uprawnień OPL/0025/POOS/03	
Sprawdził:		mgr inż. Mirosław Skowron		Podpis 11/2000/OP	
				Nr rysunku: <div style="font-size: 2em; font-weight: bold;">A/S-8</div>	